

Instruction manual
Инструкция по эксплуатации

Vacuum cleaner BR4273
Пылесос BR4273



СОДЕРЖАНИЕ

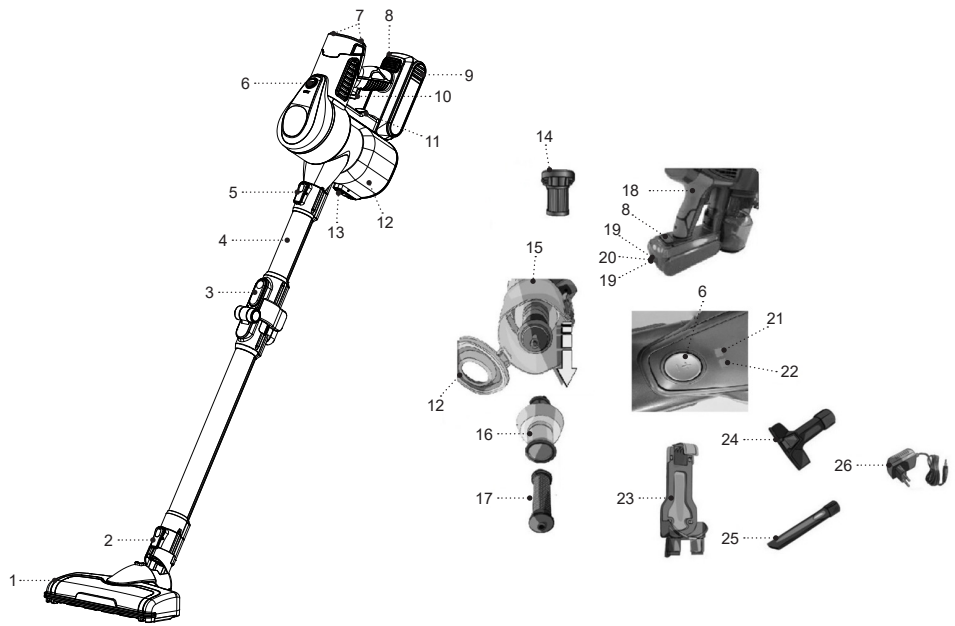
EN.....	3
RU.....	14
KZ.....	27

VERTICAL VACUUM CLEANER BR4273

Wireless handheld vacuum cleaner is intended for room dry cleaning.

DESCRIPTION

1. Electric brush
2. Brush clamp
3. Extension tube folding clamp
4. Extension tube
5. Extension tube/nozzle clamp
6. Vacuum cleaner speed setting button
7. Outlet HEPA-filter clamps
8. Battery clamp
9. Battery
10. On/off button
11. Dust collector clamp
12. Dust collector lid
13. Dust collector lid clamp
14. Outlet HEPA filter
15. Dust collector
16. Strainer
17. Cloth filter
18. Vacuum cleaner handle
19. Battery charging indicators
20. Power adapter connection socket
21. Low speed indicator
22. Medium speed indicator
23. Vacuum cleaner wall mount
24. Upholstery cleaning nozzle
25. Crevice nozzle
26. Power adapter





Pic. 1



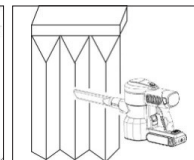
Pic. 2



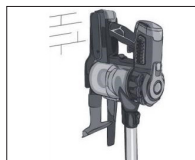
Pic. 3



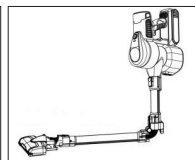
Pic. 4



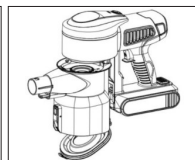
Pic. 5



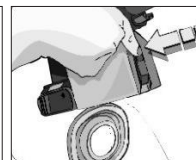
Pic. 6



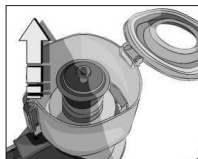
Pic. 7



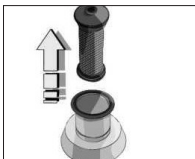
Pic. 8



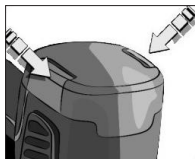
Pic. 9



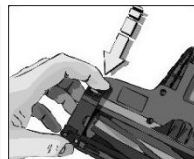
Pic. 10



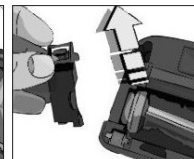
Pic. 11



Pic. 12



Pic. 13



Pic. 14

SAFETY MEASURES AND OPERATION RECOMMENDATIONS

Read the operation manual carefully before using the vacuum cleaner; after reading, keep it for future reference.

- Use the unit for its intended purpose only, as it is stated in this manual.
- Mishandling the unit can lead to its breakage and cause harm to the user or damage to the user's property, which is not covered by warranty.
- Make sure that the operating voltage of the Power Adapter (as indicated on the label) corresponds to the mains voltage.
- Do not touch the power adapter body with wet hands during battery charging.
- Before using the vacuum cleaner charge the battery. If you didn't use the vacuum cleaner more than for 3 months, charge the battery.
- Do not charge the rechargeable battery in places with high moisture and high temperature. Charge the accumulator battery at the temperature from +5° C to +35° C and relative air humidity no more than 80%.
- Do not leave the plugged in power adapter unattended.
- Do not use the vacuum cleaner with the dust collector installed improperly or with no dust collector installed, with no strainer, cloth filter and HEPA filter installed.
- Do not use the vacuum cleaner if the dust bin is not installed or installed improperly, or if the inlet and outlet filters are not installed.
- Use only the parts and attachments supplied with the unit.
- Do not use the vacuum cleaner outdoors.
- Protect the unit from impacts, falling, vibrations and other mechanical stress.
- Do not use the unit near heating appliances, heat sources or open flame.
- Do not use the vacuum cleaner in places where aerosols are used or sprayed, and in proximity to highly inflammable liquids; do not use the vacuum cleaner in the places where such liquids are stored.
- The vacuum cleaner is not intended for collecting water or other liquids.
- Do not use the vacuum cleaner for collecting burning or smoking cigarettes or cinders.
- Do not use the vacuum cleaner for collecting dust of plaster, concrete, flour or ashes.
- Do not use the vacuum cleaner to clean your pets' fur.
- Keep free hanging clothes, hair and other parts of your body away from the air inlets of the brush or the attachments while room cleaning.
- Close attention is necessary while cleaning the stair landings
- Do not cover the inlets and outlets of the vacuum cleaner with any foreign objects. Do not switch the vacuum cleaner on if any of its openings is blocked.
- Do not use the power cord as a handle for carrying the vacuum cleaner; carry it by the handle.
- Perform periodic cleaning of the dust collector, strainer, cloth filter and HEPA filter.

- Turn off the Vacuum Cleaner, using the Power button, after use or before cleaning.
- For children safety reasons do not leave polyethylene bags used as a packaging unattended.

Attention! Do not allow children to play with polyethylene bags or packaging film. **Danger of suffocation!**

- The unit is not intended for usage by children.
- Do not leave children unattended to prevent using the unit as a toy.
- Do not allow children to touch the power adapter body during battery charging.
- Be especially careful if children or disabled persons are near the operating unit.
- During the unit operation and breaks between operation cycles, place the unit out of reach of children.
- The unit is not intended for usage by physically or mentally disabled persons (including children) or by persons lacking experience or knowledge if they are not under supervision of a person who is responsible for their safety or if they are not instructed by this person on the usage of the unit.
- Do not repair the unit by yourself. Do not disassemble the unit by yourself; if any malfunction is detected, and after the unit has been dropped, apply to the service center.

- To avoid damage, transport the unit in the original package.
- Keep the unit in a dry cool place out of reach of children and disabled persons.

THE UNIT IS INTENDED FOR HOUSEHOLD USE ONLY, DO NOT USE THE UNIT FOR COMMERCIAL OR LABORATORY PURPOSES.

BEFORE THE FIRST USE

After the unit's transportation or storage at negative temperature, unpack it and wait for at least 3 hours before using it.

- Unpack the vacuum cleaner, remove all packaging and advertising materials.
- Keep the original package.
- Read the safety measures and operating recommendations.
- Check the delivery set.
- Examine the unit for damages; if the unit is damaged, do not switch it on.
- Make sure the indicated Power Adapter voltage specifications correspond to the specifications of your mains. No additional setup is required when using the device with the mains operating on 60 Hz frequency.

ASSEMBLING THE VACUUM CLEANER

- Install the battery (9) until the clamp (8) clicks (Fig. 1).

Extension tube connection

- Insert the extension tube (4) into the air inlet of the vacuum cleaner until the clamp (5) clicks (Fig. 2).
- Attach the power brush (1) to the extension tube (4) (Fig. 3).
- The electric brush (1) can be attached to the air inlet of the vacuum cleaner (Fig. 4).
- To disconnect the extension tube (4) from the vacuum cleaner, press and hold the clamp button (5).
- To disconnect the electric brush (1) from the extension tube (4), press and hold the clamp button (2).

Electric brush

- Use the electric brush (1) for cleaning rooms with smooth floors or on rugs with medium and low pile. During the electric brush operation the brush light is on.

Notes:

- do not use the electric brush (1) if the pile length exceeds 15 mm;
- do not run the electric brush (1) over electric wires.

Crevice nozzle

- The crevice nozzle (25) is intended for cleaning of radiators, chinks, etc.
- The nozzle (25) can be attached to the extension tube (4) or to the air inlet of the vacuum cleaner (Fig. 5).

WALL-MOUNTED HOLDER OF THE VACUUM CLEANER

- Choose the place for the vacuum cleaner storage. The electric outlet must be close to the wall holder (23).
- Place the wall-mounted holder (23) in such a manner to avoid complete hanging of the vacuum cleaner, the vacuum cleaner should rest on the electric brush (1).
- Make sure that no electric wiring or other utilities is inside the selected wall area before drilling holes in it.
- Secure the wall holder (23) using dowels and mounting screws.
- Dock the vacuum cleaner to the wall mount (23) (Fig. 6).

Note: nozzles (24 and 25) can be stored on the wall mount (23).

BATTERY CHARGING

ATTENTION!

- Use only the battery supplied with the unit. Using a non-original battery can be dangerous.
- Do not expose Li-ion batteries to impacts and high temperatures. Do not disassemble the battery to avoid the electrolyte leakage.
- Do not throw the battery into fire.
- Avoid the battery terminals circuit, it may cause burns or fire.
- Do not discard the battery with usual household

waste, apply to a specialized center for further recycling.

- Before using the unit for the first time or after a long period of inactivity, charge the battery.

Charging the detached battery

- Insert the plug of the power adapter cord (26) into the socket (20) on the battery pack (9).
- Insert the power adapter (26) into an electrical outlet; the charging indicators (19) will blink alternately; after the battery (9) is fully charged, both indicators (19) will light up continuously.
- Unplug the power adapter (26) from the mains once the battery has been fully charged.
- Remove the plug of the power adapter cord (26) from the socket (20) on the battery pack (9).

Charging the battery (9) installed on the vacuum cleaner

- Insert the plug of the connecting cord of the mains adapter (26) into the socket (20), plug the mains adapter (26) into an electrical outlet, the indicators (19) will light up and flash alternately, when the battery (9) is fully charged, the indicators (19) will light up continuously.
- Full charging of the battery (9) is about 4-5 hours.
- After charging the battery (9), unplug the mains adapter (26) from the electrical outlet.
- Remove the plug of the power adapter cord (26) from the socket (20) on the battery pack (9).

Notes:

- charge the battery (9) at a temperature from +5°C to +35°C;
- if you have not used the vacuum cleaner for more than two or three months, fully charge the battery (9) before use.

USING THE VACUUM CLEANER

ATTENTION!

- If the suction power of the vacuum cleaner decreases rapidly while cleaning, switch it off immediately and check the extension pipe (4) for obstruction. Remove the obstruction and only then continue cleaning.
- Do not use the vacuum cleaner to collect burning or smoking cigarettes, cinders, plaster or concrete dust, flour or ashes.
- The vacuum cleaner is not intended for collecting water or other liquids.
- Do not use the vacuum cleaner in places where aerosols are used or sprayed, and in proximity to highly inflammable liquids, do not use the vacuum cleaner in the places where such liquids are stored.

SWITCHING THE VACUUM CLEANER ON

- Important! Switch the vacuum cleaner on only with the dust collector (15), the strainer (16), the cloth

filter (17) and the outlet HEPA filter (14) installed in the dust collector.

- During cleaning the room and carrying the vacuum cleaner hold it by the handle (18).
- Use the wall-mounted holder (23) for easy storing of the vacuum cleaner.
- In order to turn on the vacuum cleaner, press and hold the on/off button (10) for 2-3 seconds, the vacuum cleaner will turn on at a low power level; in order to turn off the vacuum cleaner, press and hold the on/off button (10) for 2-3 seconds.
- Setting the power of the vacuum cleaner during its operation is done by pressing the button (6):
 - when the vacuum cleaner is turned on at low power, the indicator (21) will light up;
 - press the button (6) again, the vacuum cleaner will turn on at medium power, and the indicator (22) will light up;
 - in order to turn on the vacuum cleaner at maximum power, press the button (6) again, the vacuum cleaner will turn on at maximum power, and both indicators (21 and 22) will light up.
- The Indicators (19) display the residual charge level of the battery (9); an Indicator (19) flashing during operation means that the battery (9) needs to be charged.

Extension tube (4)

- When vacuuming in hard-to-reach places, for example, under a sofa, bed or closet, you can press the lock (3)

and fold the tube (4) (Fig. 7); after cleaning, return the tube (4) to its original position until its clamp clicks (3).

- After cleaning, turn off the vacuum cleaner by pressing and holding the on/off button (10) for 2-3 seconds.

CLEANING AND CARE

Attention!

- Provide that the dust collector (15), the strainer (16), the outlet HEPA filter (14) are always clean, because the overall performance of the vacuum cleaner depends on it.
- For best results, clean the dust collector (15) after each use of the vacuum cleaner; perform a periodic cleaning of the strainer (16), the cloth filter (17) and the outlet HEPA filter (14).
- In order to remove dust and garbage, take away the extension tube (4), position the dust collector (15) over a garbage bin, press the clamp (13) and open the lid (12) (Fig. 8), remove dust and garbage, close the lid (12) so that it would trigger the clamp (13).

Cleaning the dust collector

- Before removing the dust collector (15) remove dust and garbage from it as described above.
- To remove the dust collector (15) press and hold down the clamp button (11) and remove the dust collector (15) (Fig. 9).
- Press the clamp (13) and open the lid (12) (Fig. 10).
- Remove the strainer (16) and the cloth filter (17) (Fig. 11).

- Wash the strainer (16) and the cloth filter (17) under warm running water jet and dry them.
- Wash the dust collector flask (15) and dry it.
- Do not wash all removable parts in a dishwasher.

Note: before assembling the dust collector (15) make sure that all removable parts are clean and dry.

Assembling the dust collector

- Reinstall the dust collector (15) until the clamp (11) clicks, making sure that the dust collector is securely fixed.
- Install the strainer (16) and insert the cloth filter (17) into it.
- Close the lid (12) until the clamp (13) clicks.

Cleaning the outlet HEPA filter

- Clean the HEPA filter (14) as it gets dirty.
- Simultaneously press the clamps (7) and remove the HEPA filter (14) (Fig. 12).
- Wash the HEPA filter (14) under warm water jet and then dry it. Do not use a hairdryer or other similar devices for drying the HEPA filter (14).
- Before reinstalling, make sure the HEPA filter (14) is dry.
- Insert the HEPA filter (14) until the clamps (7) engage.

Cleaning the electric brush

- When using the electric brush (1), hair, threads, etc. may become entangled in the rotating brush.

Keep the electric brush (1) clean; if it gets dirty, disassemble the brush (1) and clean the round brush.

- Remove the electric brush (1) from the extension pipe (4) by pressing the clamp (2).
- Press the round brush clamp (Fig. 13) and remove it (Fig. 14), take out the round brush, remove the threads and hair wrapped around the brush.
- Clean the inner and outer surface of the electric brush (1) body from garbage and dust.

Electric brush assembly

- Insert the left part of the round brush all the way into the body of the brush (1).
- Reinstall the round brush clamp (Fig. 13).
- Make sure the round brush is fixed properly.

STORAGE

- Before taking the vacuum cleaner away for storage, clean the vacuum cleaner body, the dust bin (15) and the electric brush (1).
- Keep the vacuum cleaner in a dry cool place out of reach of children and disabled persons.

DISPOSING OF THE BATTERY

- Press the Locks and extract the Rechargeable Battery (9) (Fig. 1), do not dispose of the Rechargeable Battery (9) together with the regular household waste, hand it over to a specialized Waste Disposal Service for further processing.

Troubles and troubleshooting

Problem	Reasons	Solution
The vacuum cleaner cannot be switched on.	The battery is fully discharged.	Charge the battery.
The suction power decreased.	The dust bin is full. Filters are contaminated. The extension pipe became obstructed. The round brush in the electric brush does not rotate. The battery is almost discharged.	Clean the dust bin. Clean the filters in the dust collector. Remove the obstruction from the extension pipe. Clean the electric brush. Fully charge the battery.
The indicator does not light up when the Rechargeable Battery is charging.	No voltage in the electric socket. Power Adapter is not plugged in. The contact point of the jack with the charging socket is faulty.	Check whether the electric socket is operational by plugging in device known to be operational. Plug the Power Adapter into an electric socket. Check the connection between the Power Adapter Cable Jack Socket and the charger.

Short operation time of the vacuum cleaner.	The battery is not fully charged. Natural aging process of the battery.	Fully charge the battery. The rechargeable battery is a consumable material. After the warranty period expires, the consumer should buy a new battery.
---------------------------------------------	----------------------------------------------------------------------------	-----------------------------------------------------------------------------------------------------------------------------------------------------------

DELIVERY SET

1. Vacuum cleaner (with the dust collector) – 1 pc.
2. Vacuum cleaner wall holder - 1 pc.
3. Extension pipe – 1 pc.
4. Electric brush – 1 pc.
5. Crevice nozzle – 1 pc.
6. Furniture brush – 1 pc.
7. Power adapter – 1 pc.
8. Instruction manual – 1 pc.

TECHNICAL SPECIFICATIONS

Vacuum cleaner:

- Rechargeable battery: 25.9 V, Li-Ion 2,200 mA/h
- Rated input power: 120 W
- Maximal power consumption: 350 W
- Suction power: 23 kPa

Power adapter:

- Power supply: 100-240 V, ~ 50-60 Hz
- Output voltage: 27 V 500 mA
- Dust collector capacity: 0.8 L.

- Operating time at low power – about 60 minutes.
- Operating time at maximum power – about 15 minutes.
- Battery charging time: 4-5 hours

RECYCLING



To prevent possible damage to the environment or harm to the health of people by uncontrolled waste disposal, after expiration of the service life of the unit or the batteries (if included), do not discard them with usual household waste, but take the unit and the batteries to specialized stations for further recycling.

The waste generated during the recycling of the unit is subject to mandatory collection and consequent recycling in the prescribed manner.

For further information about recycling of this product, apply to the local municipal administration, a household waste recycling service or to the shop where you purchased this product.

The manufacturer reserves the right to change the appearance, design and specifications not affecting the general operation principles of the unit, without prior notice.

The unit operating life is 3 years

The manufacturing date is specified in the serial number.

In case of any malfunctions, promptly apply to the authorized service center.

ВЕРТИКАЛЬНЫЙ ПЫЛЕСОС BR4273

Беспроводной ручной пылесос предназначен для сухой уборки помещений.

ОПИСАНИЕ

1. Электрическая щётка
2. Фиксатор щётки
3. Фиксатор складывания удлинительной трубки
4. Удлинительная трубка
5. Фиксатор удлинительной трубки/насадки
6. Кнопка установки скорости пылесоса
7. Фиксаторы выходного HEPA-фильтра
8. Фиксатор аккумуляторной батареи
9. Аккумуляторная батарея
10. Кнопка включения/выключения
11. Фиксатор контейнера-пылесборника
12. Крышка контейнера-пылесборника
13. Фиксатор крышки контейнера-пылесборника
14. Выходной HEPA-фильтр
15. Контейнер-пылесборник
16. Сетчатый фильтр
17. Тканевый фильтр
18. Ручка пылесоса
19. Индикаторы зарядки аккумуляторной батареи
20. Гнездо подключения сетевого адаптера
21. Индикатор низкой скорости
22. Индикатор средней скорости
23. Настенный держатель пылесоса
24. Насадка для чистки мебельной обивки
25. Щелевая насадка
26. Сетевой адаптер

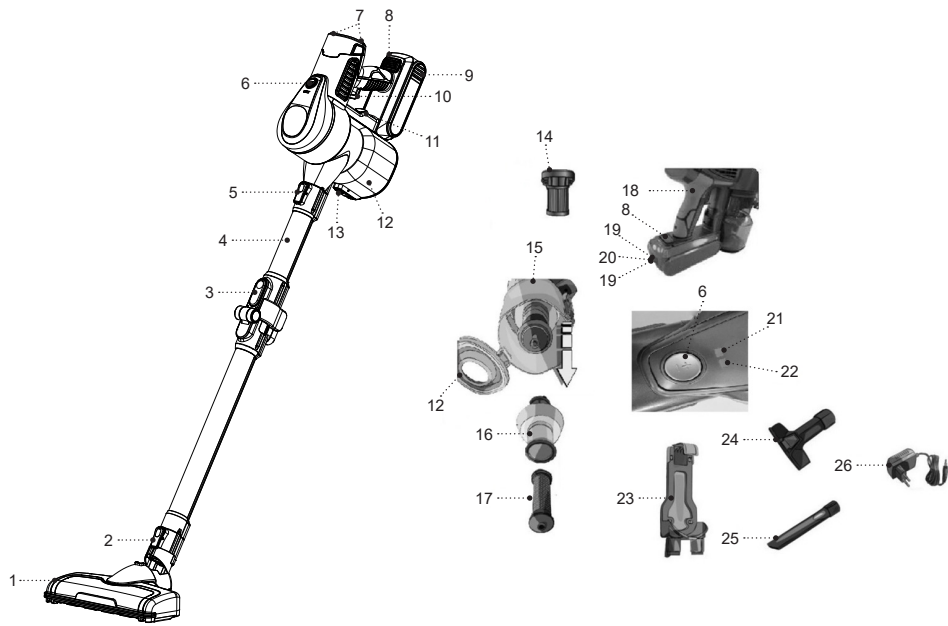




Рис. 1



Рис. 2



Рис. 3



Рис. 4

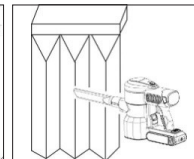


Рис. 5



Рис. 6

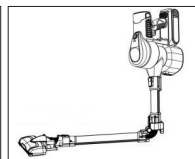


Рис. 7

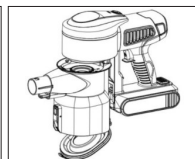


Рис. 8

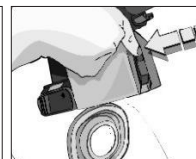


Рис. 9

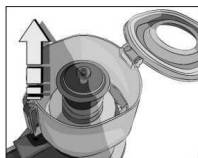


Рис. 10

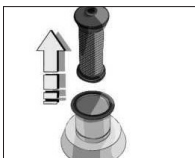


Рис. 11

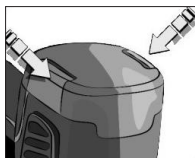


Рис. 12

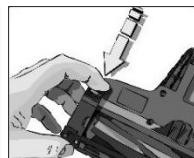


Рис. 13

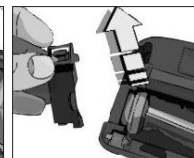


Рис. 14

МЕРЫ БЕЗОПАСНОСТИ И РЕКОМЕНДАЦИИ ПО ЭКСПЛУАТАЦИИ

Перед использованием пылесоса внимательно ознакомьтесь с руководством по эксплуатации, после прочтения сохраните его для использования в будущем.

- Используйте устройство только по его прямому назначению, как изложено в данной инструкции.
- Неправильное обращение с устройством может привести к его поломке, причинению вреда пользователю или его имуществу и не является гарантийным случаем.
- Убедитесь, что рабочее напряжение сетевого адаптера, указанное на этикетке, соответствует напряжению электросети.
- Во время зарядки аккумуляторной батареи, не прикасайтесь к корпусу сетевого адаптера мокрыми руками.
- Перед использованием пылесоса рекомендуется провести зарядку аккумуляторной батареи, если Вы не использовали пылесос более трёх месяцев, зарядите аккумуляторную батарею.
- Не заряжайте аккумуляторную батарею в местах с повышенной влажностью и высокой температурой. Производите зарядку аккумуляторной батареи при температуре от +5°С до +35°С и при относительной влажности воздуха не более 80%.
- Не оставляйте сетевой адаптер без присмотра, если он включён в электрическую розетку.
- Запрещается использовать пылесос, если не установлен или неправильно установлен контейнер-пылесборник, не установлен сетчатый фильтр, тканевый фильтр и НЕРА-фильтр.
- Используйте только детали и насадки, которые входят в комплект поставки.
- Запрещается использовать пылесос вне помещений.
- Оберегайте устройство от ударов, падений, вибраций и иных механических воздействий.
- Не используйте устройство в непосредственной близости от нагревательных приборов, источников тепла или открытого пламени.
- Запрещается использовать пылесос в местах, где используются или распыляются аэрозоли, а также вблизи от легковоспламеняющихся жидкостей, запрещается использовать пылесос в местах хранения таких жидкостей.
- Пылесос не предназначен для сбора воды или любых других жидкостей.
- Запрещается собирать горящие или дымящиеся сигареты, тлеющий пепел.
- Запрещается собирать пыль от штукатурки, бетона, муки или золы.
- Не используйте пылесос для чистки шерсти домашних животных.
- Во время уборки помещения следите за тем, чтобы свободно висящие элементы одежды, волосы или другие части тела не находились рядом с воздухозаборным отверстием щётки или насадок.

- Будьте особенно внимательны при уборке лестничных площадок.
- Запрещается закрывать входное и выходное отверстие пылесоса посторонними предметами, не включайте пылесос, если какое-либо из его отверстий заблюковано.
- Запрещается использовать шнур сетевого адаптера в качестве ручки для переноски пылесоса, переносите пылесос, взявшись за ручку.
- Проводите регулярную чистку контейнера-пылесборника, сетчатого фильтра, тканевого фильтра и HEPA-фильтра.
- После использования или перед чисткой выключите пылесос кнопкой включения/выключения.
- Из соображений безопасности детей не оставляйте полиэтиленовые пакеты, используемые в качестве упаковки, без надзора.

Внимание! Не разрешайте детям играть с полиэтиленовыми пакетами или упаковочной плёнкой.
Опасность удушья!

- Устройство не предназначено для использования детьми.
- Осуществляйте надзор за детьми, чтобы не допустить использования устройства в качестве игрушки.
- Во время зарядки аккумуляторной батареи, не разрешайте детям прикасаться к корпусу сетевого адаптера.

- Будьте особенно внимательны, если поблизости от работающего устройства находятся дети или лица с ограниченными возможностями.
- Во время работы и в перерывах между рабочими циклами размещайте устройство в местах, недоступных для детей.
- Прибор не предназначен для использования лицами (включая детей) с пониженными физическими, сенсорными, психическими или умственными способностями, или при отсутствии у них опыта или знаний, если они не находятся под контролем или не проинструктированы лицом, ответственным за их безопасность, об использовании прибора.
- Запрещается самостоятельно ремонтировать устройство. Не разбирайте устройство самостоятельно, при возникновении любых неисправностей, а также после падения устройства обратитесь в сервисный центр.
- Во избежание повреждений перевозите устройство в заводской упаковке.
- Храните устройство в сухом прохладном месте, недоступном для детей и людей с ограниченными возможностями.

УСТРОЙСТВО ПРЕДНАЗНАЧЕНО ТОЛЬКО ДЛЯ БЫТОВОГО ИСПОЛЬЗОВАНИЯ, ЗАПРЕЩАЕТСЯ ИСПОЛЬЗОВАТЬ УСТРОЙСТВО В КОММЕРЧЕСКИХ ИЛИ ЛАБОРАТОРНЫХ ЦЕЛЯХ.

ПЕРЕД ПЕРВЫМ ИСПОЛЬЗОВАНИЕМ

После транспортировки или хранения устройства при отрицательной температуре, распакуйте его и подождите не менее 3 часов перед использованием.

- Распакуйте пылесос, удалите все упаковочные и рекламные материалы.
- Сохраните заводскую упаковку.
- Ознакомьтесь с мерами безопасности и рекомендациями по эксплуатации.
- Проверьте комплектацию.
- Осмотрите устройство на наличие повреждений, при наличии повреждений не включайте его.
- Убедитесь, что указанные параметры напряжения питания сетевого адаптера соответствуют параметрам электрической сети. При использовании устройства в электрической сети частотой 60 Гц, никаких дополнительных действий не требуется.

СБОРКА ПЫЛЕСОСА

- Установите аккумуляторную батарею (9) до щелчка фиксатора (8) (рис. 1).

Подсоединение удлинительной трубки

- Вставьте удлинительную трубку (4) в воздухозаборное отверстие пылесоса до щелчка фиксатора (5) (рис.2).
- Электрическую щётку (1) подсоедините к удлинительной трубке (4) (рис.3).

- Можно подсоединять электрическую щётку (1) к воздухозаборному отверстию пылесоса (рис. 4).
- Для отсоединения удлинительной трубки (4) от пылесоса, нажмите и удерживайте кнопку фиксатора (5).
- Для отсоединения электрической щётки (1) от удлинительной трубки (4), нажмите и удерживайте кнопку фиксатора (2).

Электрическая щётка

- Используйте электрическую щётку (1) для уборки помещений с гладкими полами или на ковровых покрытиях со средним и коротким ворсом. Во время работы электрической щёткой, загорается подсветка щётки.

Примечания:

- запрещается использовать электрическую щётку (1), если длина ворса ковровых покрытий более 15 мм;
- не проводите электрической щёткой (1) по электрическим проводам.

Щелевая насадка

- Щелевая насадка (25) предназначена для чистки радиаторов, щелей и т.п.
- Насадку (25) можно подсоединять к удлинительной трубке (4) или к воздухозаборному отверстию пылесоса (рис. 5).

НАСТЕННЫЙ ДЕРЖАТЕЛЬ ПЫЛЕСОСА

- Определитесь с местом для хранения пылесоса. Электрическая розетка должна быть вблизи с настенным держателем (23).
- Расположите настенный держатель (23), так, чтобы исключить полное свисание пылесоса, пылесос должен опираться на электрическую щётку (1).
- Прежде чем сверлить отверстия в стене, убедитесь, что в этом месте отсутствует электрическая проводка или любые другие коммуникации.
- Закрепите настенный держатель (23) с помощью дюбелей и крепёжных шурупов.
- Установите пылесос в настенный держатель (23) (рис. 6).

Примечание: насадки (24 и 25) можно хранить на настенном держателе (23).

ЗАРЯДКА АККУМУЛЯТОРНОЙ БАТАРЕИ

ВНИМАНИЕ!

- Используйте только аккумуляторную батарею, входящую в комплект поставки, использование неоригинальной аккумуляторной батареи может привести к опасности.
- Литий-ионные аккумуляторные батареи запрещается подвергать ударам, воздействию высоких температур, во избежание вытекания электролита, запрещается разбирать аккумуляторную батарею.

- Запрещается бросать аккумуляторную батарею в огонь.
- Не допускайте замыкания контактов аккумуляторной батареи, это может привести к ожогу или пожару.
- Не выбрасывайте аккумуляторную батарею вместе с обычными бытовыми отходами, передайте её в специализированный пункт для дальнейшей утилизации.
- Перед первым использованием устройства или после длительного перерыва в его эксплуатации необходима зарядка аккумуляторной батареи.

Зарядка снятой аккумуляторной батареи

- Вставьте штекер шнура сетевого адаптера (26) в гнездо (20) на аккумуляторной батарее (9).
- Вставьте сетевой адаптер (26) в электрическую розетку, при этом индикаторы зарядки (19) будут поочередно мигать, после полной зарядке аккумуляторной батареи (9) оба индикатора (19) будут светиться постоянно.
- После зарядки аккумуляторной батареи, выньте сетевой адаптер (26) из электрической розетки.
- Выньте штекер шнура сетевого адаптера (26) из гнезда (20) на аккумуляторной батарее (9).
- Зарядка аккумуляторной батареи (9) установленной на пылесосе
- Вставьте штекер соединительного шнура сетевого адаптера (26) в гнездо (20), вставьте сетевой

- адаптер (26) в электрическую розетку, при этом загорятся и будут поочередно мигать индикаторы (19), при полной зарядке аккумуляторной батареи (9), индикаторы (19) будут светиться постоянно.
- Время полной зарядки аккумуляторной батареи (9) около 4-5 часов.
 - После зарядки аккумуляторной батареи (9), выньте сетевой адаптер (26) из электрической розетки.
 - Выньте штекер шнура сетевого адаптера (26) из гнезда (20) на аккумуляторной батарее (9).

Примечания:

- производите зарядку аккумуляторной батареи (9) при температуре от +5°C до +35°C;
- если вы не пользовались пылесосом более двух или трёх месяцев, перед использованием пылесоса полностью зарядите аккумуляторную батарею (9).

ИСПОЛЬЗОВАНИЕ ПЫЛЕСОСА

ВНИМАНИЕ!

- Если во время уборки резко снизилась всасывающая мощность пылесоса, немедленно выключите пылесос и проверьте удлинительную трубку (4) на предмет засорения. Устраните засор, и только после этого можно продолжать уборку.
- Запрещается собирать горячие или дымящиеся сигареты, тлеющий пепел, запрещается собирать пыль от штукатурки, бетона, муки или золы.

- Пылесос не предназначен для сбора воды или любых других жидкостей.
- Запрещается использовать пылесос в местах, где используются или распыляются аэрозоли, а также вблизи от легковоспламеняющихся жидкостей, запрещается использовать пылесос в местах хранения таких жидкостей.

ВКЛЮЧЕНИЕ ПЫЛЕСОСА

Внимание! Включайте пылесос только с установленным контейнером-пылесборником (15) и установленным в нём сетчатым фильтром (16), тканевым фильтром (17) и выходным HEPA-фильтром (14).

- Во время уборки помещения и переноски пылесоса держите его за ручку (18).
- Для удобства при хранении пылесоса используйте настенный держатель (23).
- Для включения пылесоса нажмите и удерживайте в течение 2-3 секунд кнопку включения/выключения (10), пылесос включится на низком уровне мощности, для выключения пылесоса, нажмите и удерживайте в течение 2-3 секунд кнопку включения/выключения (10).
- Установка мощности пылесоса, во время его работы, производится нажатием кнопки (6):
 - при включении пылесоса на малой мощности, будет светиться индикатор (21);

- ещё раз нажмите кнопку (6), пылесос включится на среднюю мощность, при этом будет светиться индикатор (22);
- для включения пылесоса на максимальную мощность, ещё раз нажмите кнопку (6), пылесос включится на максимальную мощность, при этом будут светиться оба индикатора (21 и 22).
- Индикаторы (19) показывают остаточный заряд аккумуляторной батареи (9), если во время работы один индикатор (19) будет мигать, в этом случае необходимо зарядить аккумуляторную батарею (9).

Удлинительная трубка (4)

- При уборке пылесосом в труднодоступных местах, например, под диваном, кроватью или шкафом, вы можете нажать на фиксатор (3) и сложить трубку (4) (рис. 7) , после уборки, верните трубку (4) в исходное положение до щелчка фиксатора (3).
- По окончании уборки, выключите пылесос, для этого нажмите и удерживайте в течение 2-3 секунд кнопку включения/выключения (10).

ЧИСТКА И УХОД

Внимание!

- Следите за чистотой контейнера-пылесборника (15), сетчатого фильтра (16), выходного НЕРА-фильтра (14), от этого зависит эффективность работы пылесоса.

- Рекомендуется производить чистку контейнера-пылесборника (15) после каждого использования пылесоса, регулярно проводите чистку сетчатого фильтра (16), тканевого фильтра (17) и выходного НЕРА-фильтра (14).
- Для удаления пыли и мусора, снимите удлинительную трубку (4), расположите контейнер-пылесборник (15) над мусорным ведром, нажмите на фиксатор (13) и откройте крышку (12) (рис. 8), удалите пыль и мусор, закройте крышку (12) до срабатывания фиксатора (13).

Чистка контейнера-пылесборника

- Перед чисткой контейнера-пылесборника (15) удалите из него пыль и мусор, как указано выше.
- Для снятия контейнера-пылесборника (15), нажмите и удерживайте кнопку фиксатора (11) и снимите контейнер-пылесборник (15) (рис. 9).
- Нажмите на фиксатор (13) и откройте крышку (12) (рис. 10).
- Выньте сетчатый фильтр (16) и тканевый фильтр (17) (рис. 11).
- Промойте сетчатый фильтр (16) и тканевый фильтр (17) под струёй тёплой проточной воды и просушите их.
- Промойте колбу контейнера-пылесборника (15) и просушите её.
- Не используйте для промывки всех съёмных деталей посудомоечную машину.

Примечание: перед сборкой контейнера-пылесборника (15) убедитесь, что все съёмные детали чистые и сухие.

Сборка контейнера-пылесборника

- Установите на место контейнер-пылесборник (15), до щелчка фиксатора (11), убедитесь, что пылесборник надёжно зафиксирован.
- Установите сетчатый фильтр (16) и вставьте в него тканевый фильтр (17).
- Закройте крышку (12) до срабатывания фиксатора (13).

Чистка выходного HEPA-фильтра

- Проводите чистку HEPA-фильтра (14), по мере его загрязнения.
- Одновременно нажмите на фиксаторы (7) и выньте HEPA-фильтр (14) (рис. 12).
- Промойте HEPA-фильтр (14) под струёй тёплой проточной воды и просушите. Запрещается для сушки HEPA-фильтра (14) использовать фен или другие подобные устройства.
- Перед установкой на место, убедитесь, что HEPA-фильтр (14) сухой.
- Вставьте HEPA-фильтр (14) до срабатывания фиксаторов (7).

Чистка электрической щётки

- Во время использования электрической щётки (1), на вращающуюся щётку могут намотаться волосы,

нити и т.п. Следите за чистотой электрической щётки (1), по мере загрязнения разбирайте щётку (1) и очищайте круглую щётку.

- Снимите электрическую щётку (1) с удлинительной трубки (4), нажав на фиксатор (2).
- Нажмите на фиксатор круглой щётки (рис. 13) и снимите его (рис. 14), выньте круглую щётку, удалите намотавшиеся на щётку нити и волосы.
- Очистите от пыли и мусора внутреннюю и внешнюю поверхности корпуса электрической щётки (1).
- Сборка электрической щётки
- Вставьте левую часть круглой щётки в корпус щётки (1) до упора.
- Установите на место фиксатор круглой щётки (рис.13).
- Убедитесь в надёжной фиксации круглой щётки.

Чистка корпуса пылесоса

- Протрите корпус пылесоса слегка влажной, мягкой тканью, после чего вытрите насухо.
- Запрещается погружать корпус пылесоса, электрическую щётку (1) и сетевой адаптер (26) в воду или любые другие жидкости. Не допускайте попадания жидкости внутрь корпуса пылесоса и электрической щётки (1).
- Для чистки корпуса пылесоса и всех деталей запрещается использовать растворители и абразивные чистящие средства.

ХРАНЕНИЕ

- Прежде чем убрать пылесос на хранение, проведите чистку корпуса пылесоса, контейнера-пылесборника (15) и электрической щётки (1).
- Храните пылесос в сухом прохладном месте, недоступном для детей и людей с ограниченными возможностями.

УТИЛИЗАЦИЯ АККУМУЛЯТОРНОЙ БАТАРЕИ

- Нажмите на фиксаторы и выньте аккумуляторную батарею (9) (рис. 1), не выбрасывайте аккумуляторную батарею (9) вместе с обычными бытовыми отходами, передайте её в специализированный пункт для дальнейшей утилизации.

Возможные неисправности и способы их устранения

Неисправность	Причины	Устранение
Пылесос не включается.	Аккумуляторная батарея полностью разряжена.	Зарядите аккумуляторную батарею.

Уменьшилась мощность всасывания.	<p>Заполнен контейнер-пылесборник.</p> <p>Загрязнены фильтры.</p> <p>Засор удлинительной трубки.</p> <p>Не вращается круглая щётка в электрической щётке.</p> <p>Аккумуляторная батарея сильно разряжена.</p>	<p>Очистите контейнер-пылесборник.</p> <p>Очистите фильтры в контейнере-пылесборнике.</p> <p>Устраните засор в удлинительной трубке.</p> <p>Проведите чистку электрической щётки.</p> <p>Полностью зарядите аккумуляторную батарею.</p>
При зарядке аккумуляторной батареи индикатор не загорается.	<p>В электрической розетке отсутствует напряжение.</p> <p>Сетевой адаптер не вставлен в электрическую розетку.</p> <p>Нарушился контакт штекера шнура сетевого адаптера с гнездом зарядки.</p>	<p>Проверьте электрическую розетку, включив в неё заведомо исправное устройство.</p> <p>Вставьте сетевой адаптер в электрическую розетку.</p> <p>Проверьте соединение штекера шнура сетевого адаптера с гнездом зарядки.</p>

<p>Малое время работы пылесоса.</p>	<p>Неполный заряд аккумуляторной батареи.</p> <p>Естественный процесс старения аккумуляторной батареи.</p>	<p>Полностью зарядите аккумуляторную батарею.</p> <p>Аккумуляторная батарея является расходуемым элементом, после истечения гарантийного срока, приобретается потребителем самостоятельно.</p>
-------------------------------------	------------------------------------------------------------------------------------------------------------	------------------------------------------------------------------------------------------------------------------------------------------------------------------------------------------------

КОМПЛЕКТ ПОСТАВКИ

1. Пылесос (с контейнером-пылесборником) – 1 шт.
2. Настенный держатель пылесоса – 1 шт.
3. Удлинительная трубка – 1 шт.
4. Электрическая щётка – 1 шт.
5. Щелевая насадка – 1 шт.
6. Насадка для чистки мебельной обивки – 1 шт.
7. Сетевой адаптер – 1 шт.
8. Инструкция – 1 шт.

ТЕХНИЧЕСКИЕ ХАРАКТЕРИСТИКИ

Пылесос:

- Аккумуляторная батарея: 25.9 В, Li-Ion 2200 мА/ч
- Номинальная потребляемая мощность: 120 Вт
- Максимальная потребляемая мощность: 350 Вт
- Мощность всасывания: 23 кПа

Сетевой адаптер:

- Электропитание: 100-240 В, ~ 50-60 Гц
- Выходное напряжение: 27 В 500 мА
- Объём контейнера-пылесборника: 0,8 л
- Время работы на малой мощности – около 60 мин.
- Время работы на максимальной мощности – около 15 мин.
- Время зарядки аккумуляторной батареи: 4-5 часов

УТИЛИЗАЦИЯ



Чтобы предотвратить возможный вред окружающей среде или здоровью людей от неконтролируемой утилизации отходов, после окончания срока службы устройства или элементов питания (если входят в комплект), не выбрасывайте их вместе с обычными бытовыми отходами, передайте прибор и элементы питания в специализированные пункты для дальнейшей утилизации.

Отходы, образующиеся при утилизации изделий, подлежат обязательному сбору с последующей утилизацией в установленном порядке.

Для получения дополнительной информации об утилизации данного продукта обратитесь в местный муниципалитет, службу утилизации бытовых отходов или в магазин, где Вы приобрели данный продукт.

Производитель сохраняет за собой право изменять дизайн, конструкцию и технические характеристики, не влияющие на общие принципы работы устройства, без предварительного уведомления.

Срок службы устройства – 3 года

Дата производства указана в серийном номере.

В случае обнаружения каких-либо неисправностей необходимо обратиться в авторизованный сервисный центр.

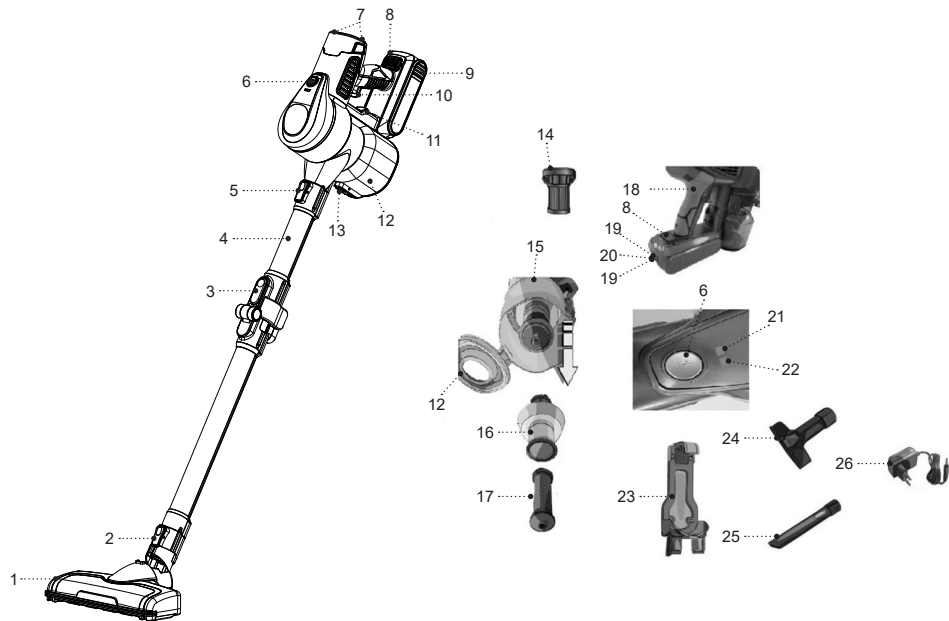
ТІК ШАҢСОРҒЫШ BR4273

Сымсыз қол шаңсорғышы үй-жайларды құрғақ жинастыруға арналған.

СИПАТТАМАСЫ

1. Электр қылшақ
2. Қылшақ бекітпесі
3. Ұзартқыш түтік бүктелімінің бекітпесі
4. Ұзартқыш түтік
5. Ұзартқыш түтік/саптаманың бекітпесі
6. Шаңсорғыштың жылдамдығын орнату түймесі
7. Шығыс HEPA-сүзгі бекітпесі
8. Аккумуляторлық батарея бекітпелері
9. Аккумуляторлық батарея
10. Қосу/сөндіру түймесі
11. Шаң жинағыш-контейнер бекітпесі
12. Шаңжинағыш-контейнер қақпағы
13. Шаң жинағыш-контейнер қақпағының бекітпесі
14. Шығу HEPA-сүзгісі
15. Шаң жинағыш-контейнер
16. Торлы сүзгі
17. Мата сүзгісі
18. Шаңсорғыш тұтқасы
19. Аккумуляторлық батареяны зарядтау индикаторы
20. Желілік адаптерді қосуға арналған ұя
21. Төмен жылдамдық индикаторы
22. Орташа жылдамдық индикаторы

23. Шаңсорғыштың қабырғалық ұстағышы
24. Жиһаз қаптауын тазалауға арналған саптама
25. Саңылау саптамасы
26. Желілік адаптер





Cyp. 1



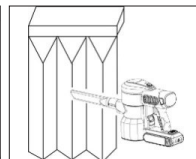
Cyp. 2



Cyp. 3



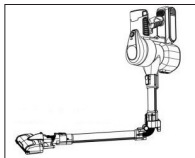
Cyp. 4



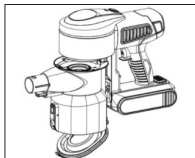
Cyp. 5



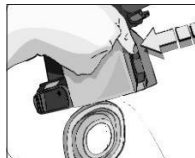
Cyp. 6



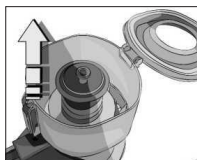
Cyp. 7



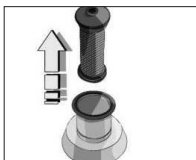
Cyp. 8



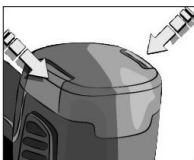
Cyp. 9



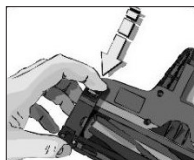
Cyp. 10



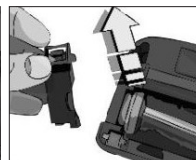
Cyp. 11



Cyp. 12



Cyp. 13



Cyp. 14

ҚАУІПСІЗДІК ШАРАЛАРЫ ЖӘНЕ ҚОЛДАНУҒА БЕРУ ЖӨНІНДЕГІ НҰСҚАУЛЫҚ

Шаңсорғышты пайдалану алдында қолдану жөніндегі басшылықты мұқият оқып шығыңыз, оқыған соң, болашақта пайдалану үшін сақтап қойыңыз.

- Құрылғыны осы нұсқаулықта баяндалғандай, оның тікелей мақсаты бойынша ғана пайдаланыңыз.
- Құрылғыны дұрыс қолданбау оның бұзылуына, және пайдаланушыға немесе оның мүлкіне зиян келтіруге әкелуі мүмкін және кепілдік жағдайы болып табылмайды.
- Заттаңбада көрсетілген желі адаптерінің жұмыс кернеуі электр желісінің кернеуіне сәйкес екеніне көз жеткізіңіз.
- Аккумуляторлық батареяны қуаттау кезінде желілік адаптердің корпусын су қолмен ұстауға болмайды.
- Шаңсорғышты пайдалану алдында аккумуляторлық батареяны қуаттауға кеңес беріледі, егер сіз шаңсорғышты үш айдан аса уақыт пайдаланбаған болсаңыз, онда аккумуляторлық батареяны қуаттаңыз.
- Аккумуляторлық батареяны жоғары ылғалды және температуралы орындарда қуаттауға болмайды. Аккумуляторлық батареяның қуаттандыруды +5°C бастап +35°C дейінгі температурада және ауаның 80% аспайтын салыстырмалық ылғалдылығында орындау керек.
- Егер желілік адаптер розеткаға қосулы болса, онда оны қараусыз қалдырмаңыз.

- Егер шаң жинағыш-контейнер орнатылмаса немесе дұрыс орнатылмаса, торлы сүзгі және мата сүзгісі мен HEPA-сүзгі орнатылмаса, шаңсорғышты пайдалануға тыйым салынады.
- Егер шаңжинағыш-контейнер орнатылмаса немесе дұрыс орнатылмаса, кіру немесе шығу сүзгісі орнатылмаса, шаңсорғышты пайдалануға тыйым салынады.
- Желіге қосылған құрылғыны, қараусыз қалдырмаңыз.
- Найзағай кезінде құрылғыны пайдалану ұсынылмайды.
- Құрылғыны соққыдан, құлаудан, дірілден және басқа да механикалық әсерлерден сақтаңыз.
- Құрылғыны жылыту аспаптарының, ашық оттың немесе жылу көздерінің тікелей жанында пайдаланбаңыз.
- Шаңсорғышты аэрозольдар пайдаланылатын немесе шашырайтын жерлерде, сондай-ақ тез тұтанатын сұйықтықтарға жақын жерлерде пайдалануға тыйым салынады, мұндай сұйықтықтарды сақтау орындарында шаңсорғышты пайдалануға тыйым салынады.
- Шаңсорғыш суды немесе кез келген басқа сұйықтықтарды жинауға арналмаған.
- Жанып жатқан немесе түтіндеп жатқан темекіні, бықсыған күлді жинауға тыйым салынады.
- Сылақтың, бетонның, ұнның немесе күлдің шаңын жинауға тыйым салынады.

- Үй жануарларының жүнін тазалау үшін шаң-сорғышты пайдаланбаңыз.
 - Үй-жайды жинау кезінде киімнің еркін салбырап тұрған элементтері, шаштар немесе дененің басқа да бөліктері қылшақтың немесе қондырмалардың ауа тартқыш тесігінің жанында болмауын қадағалаңыз.
 - Баспалдақ алаңдарын жинау кезінде ерекше сақ болыңыз.
 - Шаңсорғыштың кіру және шығу тесігін бөгде заттармен жабуға тыйым салынады, егер оның қандай да бір тесіктері бұғатталса, шаңсорғышты қоспаңыз.
 - Шаңсорғышты тасымалдауға арналған сап ретінде қуаттандыру бауын пайдалануға тыйым салынады, шаңсорғышты тасымалдауға арналған саптан ұстап тасымалдаңыз.
 - Шаң жинағыш-контейнерді, торлы сүзгіні, мата сүзгісін және HEPA-сүзгіні мезгілімен тазалап отырыңыз.
 - Пайдаланғаннан кейін немесе тазалар алдында, шаңсорғышты қосу/өшіру батырмасымен өшіріңіз.
 - Балалардың қауіпсіздігі үшін қаптама ретінде пайдаланылатын полиэтилен пакеттерді қадағалаусыз қалдырмаңыз.
- Назар аударыңыз!** Балаларға полиэтилен қаптармен немесе қаптамалық үлдірмен ойнауға рұқсат етпеңіз. **Тұншығу қаупі бар!**
- Құрылғы балалардың пайдалануына арналмаған.
 - Құрылғыны ойыншық ретінде пайдалануға жол бермеу үшін балаларды қадағалаңыз.
 - Аккумуляторлық батареяны қуаттау кезінде балалардың желілік адаптердің корпусын ұстауына жол бермеңіз.
 - Егер жұмыс істеп тұрған құрылғының маңында балалар немесе мүмкіндіктері шектеулі адамдар болса, онда ерекше назарда болыңыз.
 - Жұмыс істеу уақытында және жұмыс циклдері арасындағы үзілістерде құрылғыны балалардың қолы жетпейтін жерде орналастырыңыз.
 - Дене, жүйке немесе сана мүмкіндіктері төмендетілген тұлғалардың (балаларды қоса) немесе оларда тәжірибесі немесе білімі болмаса, егер олар бақыланбаса немесе олардың қауіпсіздігі үшін жауап беретін тұлғамен аспапты пайдалану туралы нұсқаулықтар берілген болмаса, аспап олардың пайдалануына тағайындалмаған.
 - Құрылғыны өздігіңізден жөндеуге тыйым салынады. Құрылғыны өздігіңізден бөлшектемеңіз, кез-келген ақаулықтар пайда болғанда және сервис орталығына жүгініңіз.
 - Зақымдануларға жол бермеу үшін құрылғыны тек зауыттық қаптамада тасымалдаңыз.
 - Құрылғыны салқын және құрғақ, балалардың және мүмкіндігі шектеулі адамдардың қолы жетпейтін жерде сақтаңыз.

ҚҰРЫЛҒЫ ТЕК ТҰРМЫСТЫҚ ПАЙДАЛАНУҒА АРНАЛҒАН, ҚҰРЫЛҒЫНЫ КОМЕРЦИЯЛЫҚ НЕМЕСЕ ЗЕРТХАНАЛЫҚ МАҚСАТТАРДА ПАЙДАЛАНУҒА ТЫЙЫМ САЛЫНАДЫ.

АЛҒАШ РЕТ ПАЙДАЛУ АЛДЫНДА

Құрылғыны төмен температурада тасымалдағаннан кейін немесе сақтаған болсаңыз, оны қаптамадан шығарыңыз және пайдалану алдында 3 сағаттан кем емес уақыт күтіңіз.

- Шаңсорғышты ашыңыз, барлық қаптамалық және жарнамалық материалдарды алып тастаңыз.
- Зауыттық қаптамасын сақтап қойыңыз.
- Қауіпсіздік шаралары мен пайдалануға беру жөніндегі кеңестермен танысыңыз.
- Жинақталымын тексеріңіз.
- Құралды зақымдануына қатысты тексеріп шығыңыз, зақымдануы болған жағдайда оны қоспаңыз.
- Желі адаптерінің қуаттандыру кернеуінің көрсетілген параметрлері электр желісінің параметрлеріне сәйкес келетініне көз жеткізіңіз. Құрылғыны 60 Гц жиіліктегі электр желісінде пайдаланғанда ешқандай қосымша әрекет қажет емес.

ШАҢСОРҒЫШТЫ ЖИНАУ

Ұзартқыш түтікті және қондырмаларды жалғау

- Аккумуляторлық батареяны (9) бекітпе (8) шертіліп басылғанға дейін орнатыңыз (сур.1).

Ұзартқыш түтікті қосу

- Шаңсорғыштың ауа тартқыш тесігіне ұзартқыш түтікті (4) бекітпесі (5) шертілгенге дейін салыңыз (сур. 2).
- Электр қылшақты (1) ұзартқыш түтікке (4) қосыңыз (сур. 3).
- Электр қылшақты (1) шаңсорғыштың ауа тартқыш тесігіне қосуға болады (сур. 4).
- Ұзартқыш түтікті (4) шаңсорғыштан ажырату үшін бекітпе түймесін (5) басып ұстап тұрыңыз.
- Электр қылшақты (1) ұзартқыш түтіктен (4) ажырату үшін бекітпе түймесін (2) басып ұстап тұрыңыз.

Электр қылшақ

- \Электр қылшақты (1) едені жылтыр немесе орташа және қысқа түкті кілем жабындысы бар үй-жайларды жинастыру үшін пайдаланыңыз. Электр қылшақпен жұмыс істеу кезінде қылшақтың артқы жарығы жанады.

Ескертпелер:

- егер кілем жабындары түктерінің ұзындығы 15 мм-ден асатын болса, онда электр қылшақты (1) пайдалануға тыйым салынады;
- электр қылшақты (1) электр сымдар үстінен жүргізбеңіз.

Саңылау саптамасы

- Саңылау саптамасы (25) радиаторларды, саңылауларды және т.б. тазалауға арналған.

- Саптаманы (25) ұзартқыш түтікке (4) немесе шаңсорғыштың ауа тартқыш тесігіне қосуға болады (сур. 5).

ШАҢСОРҒЫШТЫҢ ҚАБЫРҒАЛЫҚ ҰСТАҒЫШЫ

- Шаңсорғышты сақтайтын жерді анықтап алыңыз. Электр розеткасы қабырға ұстағышына (23) жақын болуы керек.
- Қабырғалық ұстағышты (23) шаңсорғыш толық ілініп тұрмайтындай етіп орналастырыңыз, шаңсорғыш электр қылшаққа (1) сүйеніп туруы тиіс.
- Қабырғаға тесіктерді бұрғылаудың алдында, ол жерде электрлік электр сымдарының немесе басқа коммуникациялардың жоқ екеніне көз жеткізіңіз.
- Қабырға ұстағышын (23) дюбельдер мен бекіту бұрандаларымен бекітіңіз.
- Шаңсорғышты қабырға ұстағышына (23) орнатыңыз (сур. 6).

Ескертпе: саптамаларды (24 және 25) қабырға ұстағышында (23) сақтауға болады.

АККУМУЛЯТОРЛЫҚ БАТАРЕЯНЫ ҚУАТТАУ

НАЗАР АУДАРЫҢЫЗ!

- Жеткізу жинағына кіретін аккумуляторлық батареяны ғана пайдалану керек, түпнұсқалық емес батареяны пайдалану қауіпке әкеп соғуы мүмкін.
- Электрліттің ағып кетуіне жол бермеу үшін литий-иондық батареяларды соққыға, жоғары

температуралардың әсеріне соғуға тыйым салынады, аккумуляторлық батареяны бөлшектеуге тыйым салынады.

- Аккумуляторлық батареяны отқа тастауға тыйым салынады.
- Аккумуляторлық батарея байланыстарының тұйықталуына жол бермеу керек, бұл күйге немесе өртке әкелуі мүмкін.
- Аккумуляторлық батареяны қарапайым тұрмыстық қалдықтармен бірге тастауға болмайды, оны ары қарай кәдеге асыру үшін мамандандырылған орынға өткізу керек.
- Құралды алғаш рет қолдану алдында немесе оны пайдаланудағы ұзақ үзілістен кейін аккумуляторлық батареяны қуаттандыру керек.

Шешіп алынған аккумуляторлық батареяны зарядтау

- Желілік адаптер сымының ашасын (26) қайта аккумуляторлық батареядағы (9) ұяға (20) салыңыз.
- Желілік адаптерді (26) электр розеткасына қосыңыз, осы ретте зарядтау индикаторлары (19) кезектесіп жыпылықтайды, аккумуляторлық батарея (9) толық зарядталғаннан кейін екі индикатор да (19) тұрақты жанып тұрады.
- Аккумуляторлық батарея зарядталғаннан кейін, желі адаптерін (26) электр розеткасынан суырып алыңыз.
- Желілік адаптер (26) бауының штекерін аккумуляторлық батареяның (9) ұясынан (20) суырып салыңыз.

Шаңсорғышқа орнатылған аккумуляторлық батареяны (9) зарядтау

- Желі адаптерінің қосқыш сымының штекерін (26) ұяға (20) салыңыз, желі адаптерін (26) электр розеткасына салыңыз, осы ретте индикаторлар (19) жанады және кезектесіп жыпылықтайды, аккумуляторлық батарея (9) толық зарядталған кезде, индикаторлар (19) тұрақты жанып тұрады.
- Аккумуляторлық батареяны (9) толық зарядтау уақыты шамамен 4-5 сағатты құрайды.
- Аккумуляторлық батарея (9) зарядталғаннан кейін, желі адаптерін (26) электр розеткасынан суырып алыңыз.
- Желілік адаптер (26) бауының штекерін аккумуляторлық батареяның (9) ұясынан (20) суырып салыңыз.

Ескертпелер:

- аккумуляторлық батарея (9) зарядтануын +5°C-тан +35°C-қа дейінгі температурада жүзеге асырыңыз;
- егер сіз шаңсорғышты екі-үш айдан артық пайдаланбаған болсаңыз, шаңсорғышты қолданар алдында аккумуляторлық батареяны (9) толығымен зарядтаңыз.

ШАҢСОРҒЫШТЫ ПАЙДАЛАНУ

НАЗАР АУДАРЫҢЫЗ!

- Егер үй жинау барысында шаңсорғыштың сору қуаттылығы кенет төмендесе, шаңсорғышты дереу сөндіріп, ұзартқыш түтіктің (4) бітеліп қалмағандығын тексеріңіз. Қоқысты алып тастап, содан кейін ғана жинау жұмыстарын жалғастыруға болады.
- Жанып тұрған немесе түтіні бар темекілерді, өызуы бар шоқты жинауға тыйым салынады, сылақты, бетонның, ұнның немесе күлдің шаңдарын жинауға тыйым салынады.
- Шаңсорғыш суды немесе кез-келген басқа сұйықтықтарды жинауға арналмаған.
- Шаңсорғышты аэрозольдар пайдаланылатын немесе шашырайтын жерлерде, сондай-ақ тез тұтанатын сұйықтықтарға жақын жерлерде пайдалануға тыйым салынады, мұндай сұйықтықтарды сақтау орындарында шаңсорғышты пайдалануға тыйым салынады.

ШАҢСОРҒЫШТЫ ҚОСУ

Назар аударыңыз! Шаңсорғышты тек орнатылған шаң жинағыш-контейнерімен (15) және оған орнатылған торлы сүзгімен (16), мата сүзгісімен (17) және шығыс HEPA-сүзгісімен (14) қосыңыз.

- Үй-жайды тазалау кезінде және шаңсорғышты алып жүру кезінде оны тұтқасынан (18) ұстаңыз.

- Ыңғайлылық үшін шаңсорғышты сақтауда қабырғалық ұстағышты (23) пайдаланыңыз.
- Шаңсорғышты қосу үшін қосу/өшіру түймесін (10) 2-3 секунд бойы басып ұстап тұрыңыз, шаңсорғыш төмен қуат деңгейінде қосылады, шаңсорғышты өшіру үшін қосу/өшіру түймесін (10) 2-3 секунд бойы басып ұстап тұрыңыз.
- Шаңсорғыштың қуатын орнату, оның жұмысы кезінде түймені (6) басу арқылы жүзеге асырылады:
 - шаңсорғышты төмен қуатта қосқан кезде индикатор (21) жанады;
 - түймені (6) тағы бір рет басыңыз, шаңсорғыш орташа қуатқа қосылады, осы ретте индикатор (22) жанады;
 - шаңсорғышты максималды қуатқа қосу үшін (6) түймесін тағы бір рет басыңыз, шаңсорғыш максималды қуатқа қосылады, осы ретте екі индикатор да (21 және 22) жанып тұрады.
- Индикаторлар (19) аккумуляторлық батареяның (9) қалдық зарядын көрсетеді, егер жұмыс кезінде бір индикатор (19) жыпылықтаса, бұл жағдайда аккумуляторлық батареяны (9) зарядтау қажет.

Ұзартқыш түтік (4)

- Диванның, кереуеттің немесе шкафтың асты сияқты қол жетпейтін жерлерде шаңсорғышпен тазалағанда, сіз бекітпені (3) басып, түтікті (4) жия аласыз (сур. 7), тазалаудан кейін, түтікті (4) бекітпені (3) шертілгенге дейін басып бастапқы күйіне қайтарыңыз.

- Тазалау аяқталғаннан кейін шаңсорғышты өшіріңіз, ол үшін қосу/өшіру түймесін (10) 2-3 секунд бойы басып ұстап тұрыңыз.

ТАЗАЛАУ ЖӘНЕ КҮТІМ

Назар аударыңыз! Шаң жинағыш-контейнердің (15), торлы сүзгінің (16) және шығыс HEPA-сүзгінің (14) тазалығына жіті назар аударыңыз, себебі шаңсорғыш жұмысының тиімділігі осыған байланысты.

- Шаңсорғышты әр қолданғаннан кейін шаң жинағыш-контейнерді (15) тазалап отыру ұсынылады, торлы сүзгіні (16), мата сүзгісін (17), және шығыс HEPA-сүзгісін (14) мезгілімен тазалап отырыңыз.
- Шаң мен қоқысты кетіру үшін ұзартқыш түтікті (4) шешіп алыңыз, шаң жинағыш-контейнерді (15) қоқыс жәшігінің үстіне қойыңыз, бекітпесін (13) басыңыз және қақпақты (12) ашыңыз (сур. 8), шаң мен қоқысты алып тастаңыз, бекітпесі іске қосылғанда дейін (13) қақпақты (12) жабыңыз.

Шаң жинағыш-контейнерді тазалау

- Шаң жинағыш-контейнерді (15) тазалаудың алдында жоғарыда көрсетілгендей ішінен шаң мен қоқысты жойыңыз.
- Шаң жинағыш-контейнерді (15) шешіп алу үшін, бекітпе түймесін (11) басып ұстап тұрыңыз да, шаң жинағыш-контейнерді (15) шешіп алыңыз (сур. 9).
- Бекітпені (13) басыңыз және қақпақты (12) ашыңыз (сур. 10).

- Торлы сүзгіні (16) және шүберек сүзгісін (17) шығарып алыңыз (сур. 11).
- Торлы сүзгіні (16) және мата сүзгісін (17) жылы ағынды судың астында жуып жіберіңіз және оларды құрғатыңыз.
- Шаң жинағыш-контейнердің құтысын (15) жуып жіберіңіз және оны құрғатыңыз.
- Барлық шешілмелі бөлшектерді жуу үшін ыдыс жуатын машинаны пайдаланбаңыз.

Ескертпе: шаң жинағыш-контейнерді (15) жинау алдында, барлық шешілмелі бөлшектердің таза және құрғақ екеніне көз жеткізіңіз.

Шаң жинағыш-контейнерді құрастыру

- Шаң жинағыш-контейнерді (15) бекітпе (11) шертілгенге дейін, орнына қойыңыз, шаң жинағыштың мықтап бекітілгеніне көз жеткізіңіз.
- Торлы сүзгіні (16) орнатыңыз және оған мата сүзгісін (17) салыңыз.
- Қақпақты (12) бекітпе (13) іске қосылғанға дейін жабыңыз.

Шығыс HEPA-сүзгісін тазалау

- HEPA-сүзгісін (14) ластануына қарай тазалаңыз.
- Бекітпелерді (7) бір уақытта басыңыз және HEPA-сүзгісін (14) шығарып алыңыз (сур. 12).
- HEPA-сүзгіні (14) жылы судың ағыны астында жуып жіберіңіз және кептіріңіз. HEPA-сүзгіні (14) кептіру үшін фенді немесе тағы осындай құрылғыларды пайдалануға тыйым салынады.

- Орнына орнатпас бұрын, HEPA-сүзгісінің (14) құрғақ екеніне көз жеткізіңіз.
- HEPA-сүзгісін (14) бекітпелер (7) іске қосылғанға дейін салыңыз.

Электр қылшақты тазарту

- Электр қылшақты (1) пайдалану кезінде айналмалы қылшаққа шаш, жіп және т.б. оралуы мүмкін.
- Электр қылшақтың (1) тазалығын қадағалаңыз, ластануына қарай бөлшектеніңіз (1) және дөңгелек щетка тазалаңыз.
- Электр қылшақты (1) ұзартқыш түтіктен (4) шешіп алыңыз, ол үшін бейтпені (2) басыңыз.
- Дөңгелек қылшақ ұстағышын басыңыз (сур. 13) және оны шешіп алыңыз (сур. 14), дөңгелек қылшақты шығарып алыңыз, қылшаққа оралған жіптер мен шашты алып тастаңыз.
- Электр қылшақ (1) корпусының ішкі және сыртқы беттерін шаң мен қоқыстан тазалаңыз.

Электр қылшақты құрастыру

- Дөңгелек қылшақтың сол жағын қылшақтың корпусына (1) тірелгенге дейін салыңыз.
- Дөңгелек қылшақ бейтпесін орнына қойыңыз (сур.13).
- Дөңгелек қылшақтың сенімді бекітілгендігіне көз жеткізіңіз.

САҚТАУ

- Шаңсорғышты ұзақ уақытқа сақтауға қойғанға дейін, шаңсорғыш корпусын, шаңжинағыш-контейнерді (15) және электрлік қылшақты (1) тазалаңыз.
- Шаңсорғышты құрғақ салқын жерде балалар мен мүмкіндігі шектеулі адамдардың мүмкіндіктері шектеулі адамдардың қолы жетпейтін жерде сақтаңыз.

АККУМУЛЯТОРЛЫҚ БАТАРЕЯНЫ КӘДЕГЕ АСЫРУ

- Бекіткіштерді басыңыз (8) және аккумуляторлық батареяны (9) шығарып алыңыз (сур. 1) аккумуляторлық батареяны (9) кәдімгі тұрмыстық қалдықтармен бірге тастамаңыз, оны одан әрі кәдеге жарату үшін мамандандырылған пунктке беріңіз.

Ақаулық	Себептері	Жою
Шаңсорғыш қосылмайды.	Аккумуляторлық батареяның қуаты толық аяқталған.	Аккумуляторлық батареяны қуаттау керек.
Сору қуаттылығы азайды.	Шаң жинағыш-контейнер толған. Сүзгілер ластанған. Ұзартқыш түтікте қоқыс бар. Электрлік қылшақтағы деңгелек қылшақ айналмайды. Аккумуляторлық батареяның қуаты толық аяқталған.	Шаң жинағыш-контейнерді тазалаңыз. Шаң жинағыш-контейнердегі сүзгілерді тазалаңыз. Ұзартқыш түтіктегі қоқысты тазалаңыз. Электрлік қылшақты тазалаңыз. Аккумуляторлық батареяны толық қуаттау керек.

Аккумуляторлық батареяны зарядтау кезінде индикатор жанбайды.	Электр розеткада көрнеу жоқ. Желі адаптері электр розеткасына салынбаған. Желі адаптері сымның штекері мен зарядтау уясының байланысы бұзылған.	Электр розеткаға істеп тұрған құрылғыны қосып тексеріңіз. Желі адаптерін электр розеткасына салыңыз. Желі адаптерінің сымы штекері қосылуын зарядтаудан тексеріңіз.
Шаңсорғыш аз уақыт жұмыс істейді.	Аккумуляторлық батареяның қуаты толық емес. Аккумуляторлық батареяның ескіруінің табиғи үдерісі.	Аккумуляторлық батареяны толық қуаттау керек. Аккумуляторлық батарея кепілдік мерзімі өткеннен кейін шығын элементі болып табылады, тұтынушы оны өздігінен сатып алады.

ЖЕТКІЗІЛІМ ЖИЫНТЫҒЫ

1. Шаңсорғыш (орнатылған шаң жинағыш-контейнерімен) – 1 дана.
2. Қабырғаға орнатылған шаңсорғыш ұстағышы - 1 дана.
3. Ұзартқыш түтік – 1 дн.
4. Электр қылшақ – 1 дн.
5. Саңылау сапатамасы – 1 дн.
6. Жиһаз қаптауын тазартуға арналған саптама – 1 дн.
7. Желілік адаптер – 1 дн.
8. Нұсқаулық – 1 дн.

ТЕХНИКАЛЫҚ СИПАТТАМАЛАРЫ

Шаңсорғыш:

- Аккумуляторлық батарея 25.9 В, Li-Ion 2200 мА/сағ
- Номиналдық тұтыну қуаты: 120 Вт
- Максималды тұтыну қуаты: 350 Вт
- Сору қуаты: 23 кПа

Желілік адаптер:

- Электрқорегі: 100-240 В, ~ 50-60 Гц
- Шығыс кернеуі: 27 В 500 мА
- Шаң жинағыш-контейнердің көлемі: 0,8 л
- Аз қуатта жұмыс істеу уақыты – шамамен 60 мин.
- Максималды қуатта жұмыс істеу уақыты – шамамен 15 мин.
- Аккумуляторлық батареяны зарядтау уақыты: 4-5 сағат

ПАЙДАҒА АСЫРУ



Қалдықтардың бақыланбай пайдаға асыруынан қоршаған ортаға немесе адамдардың денсаулығына зиян келтірмеу үшін, құрылғының немесе қуаттандыру элементтерінің (егер жинақталымға кірсе) қызмет ету мерзімі аяқталғаннан кейін оларды әдеттегі тұрмыстық қалдықтармен бірге тастамаңыз, аспапты және қуаттандыру элементтерін одан әрі пайдаға асыру үшін арнайы пункттерге жіберіңіз.

Бұйымдарды пайдаға асыру кезінде пайда болатын қалдықтар белгіленген тәртіп бойынша келесі пайдаға асырылатын тәртіппен міндетті түрде жинауға жатады.

Берілген өнімді пайдаға асыру туралы қосымша ақпаратты алу үшін жергілікті муниципалитетке, тұрмыстық қалдықтарды пайдаға асыру қызметіне немесе берілген өнімді сіз сатып алған дүкенге жүгініңіз.

Өндіруші алдын-ала ескертусіз, құрылғының дизайнын, конструкциясы мен оның жалпы жұмыс ұстанымдарына әсер етпейтін техникалық сипаттамаларын өзгерту құқығын өзіне қалдырады.

Құрылғының қызмет ету мерзімі – 3 жыл

Өндірілген күні сериялық нөмірде көрсетілген.

Қандай да бір ақаулықтар табылған жағдайда дереу авторландырылған сервистік орталыққа жүгіну керек.

Hergestellt für «Ruste GmbH»,
Berggasse 18/18, 1090 Wien,
Österreich

Produced for «Ruste GmbH»,
Berggasse 18/18, 1090 Vienna, Austria

Изготовлено по заказу Русте Гмбх,
Бергассе 18/18, 1090 Вена, Австрия

Уполномоченное изготовителем
лицо: ООО «Грантэл»
143912, МО, г. Балашиха,
ш. Энтузиастов, вл. 1А
т.: +7 (495) 297-50-20,
e-mail: info@brayer.su

Made in China/Произведено в Китае



brayer.ru

